

Långsiktiga effekter av införandet av Enhetsskolan/Grundskolan

Mårten Palme

Nationalekonomiska institutionen,
Stockholms universitet

Bakgrund: vad innebar införandet av Grundskolan/Enhetsskolan?

1. Uppdelningen i Folkskola/Realskola efter årskurs 6 slopades. Sammanhållna klasser i 9 år efter reformen.
2. Pedagogiska förändringar: central läroplan och mer akademisk inläring.
3. Utökning av antalet år av obligatorisk utbildning från 7 eller 8 år beroende av hemkommun, till 9 år för alla.

Bakgrund: reformen

- Infördes som ett socialt experiment kommunvis mellan 1949 och 1962.
- Efter kommunreformen 1953 hade Sverige 1,055 kommuner.
- Beskrivs i Marklund "Skolsverige 1950-1975: Försöksverksamheten" från 1981.
- Tvåstegsproceduren för urval av kommuner: (1) kommunen anmälde intresse; (2) experimentkommittén valde ut kommuner för att utgöra ett "representativt" urval.

Metod

- "Differences-in-differences" estimation:
- Villkor för konsistenta skattningar av γ :

Projekt 1: Arbetsmarknadsutfall. (Slutlig utbildningsnivå och arbetsinkomst).

- Meghir och Palme “Educational Reform, Ability and Family Background” *AER*, 2005, 95(1), 414-424.

Motivering av studien:

- Kan utbildningspolitik och mer resurser till utbildning påverka produktiviteten på arbetsmarknaden (humankapitalteorin)?
- Utvärdering av en historiskt viktig reform i Sverige, med många liknande efterföljare i Europa.

	(1)	(2)	(3)	(4)	(5)
Father's education ^a	All	Low	Low	Low	High
Ability ^b	All	All	Low	High	All
Men and Women					
Change in percent attending: ^c					
Comprehensive/ Junior Secondary	8.54 (1.67)	10.31 (2.13)	17.50 (2.60)	1.97 (2.66)	2.15 (1.25)
More than Comprehensive/ Junior Secondary	2.61 (1.14)	3.26 (1.42)	1.29 (1.99)	7.35 (2.73)	-1.23 (1.44)
Change in years of education:	0.298 (0.075)	0.405 (0.070)	0.467 (0.098)	0.355 (0.095)	-0.130 (0.124)
Years of education in non-reform areas	11.19 (0.032)	10.78 (0.033)	9.89 (0.036)	11.93 (0.055)	13.69 (0.085)
Sample Size	19,316	15,989	8,633	7,356	3,327

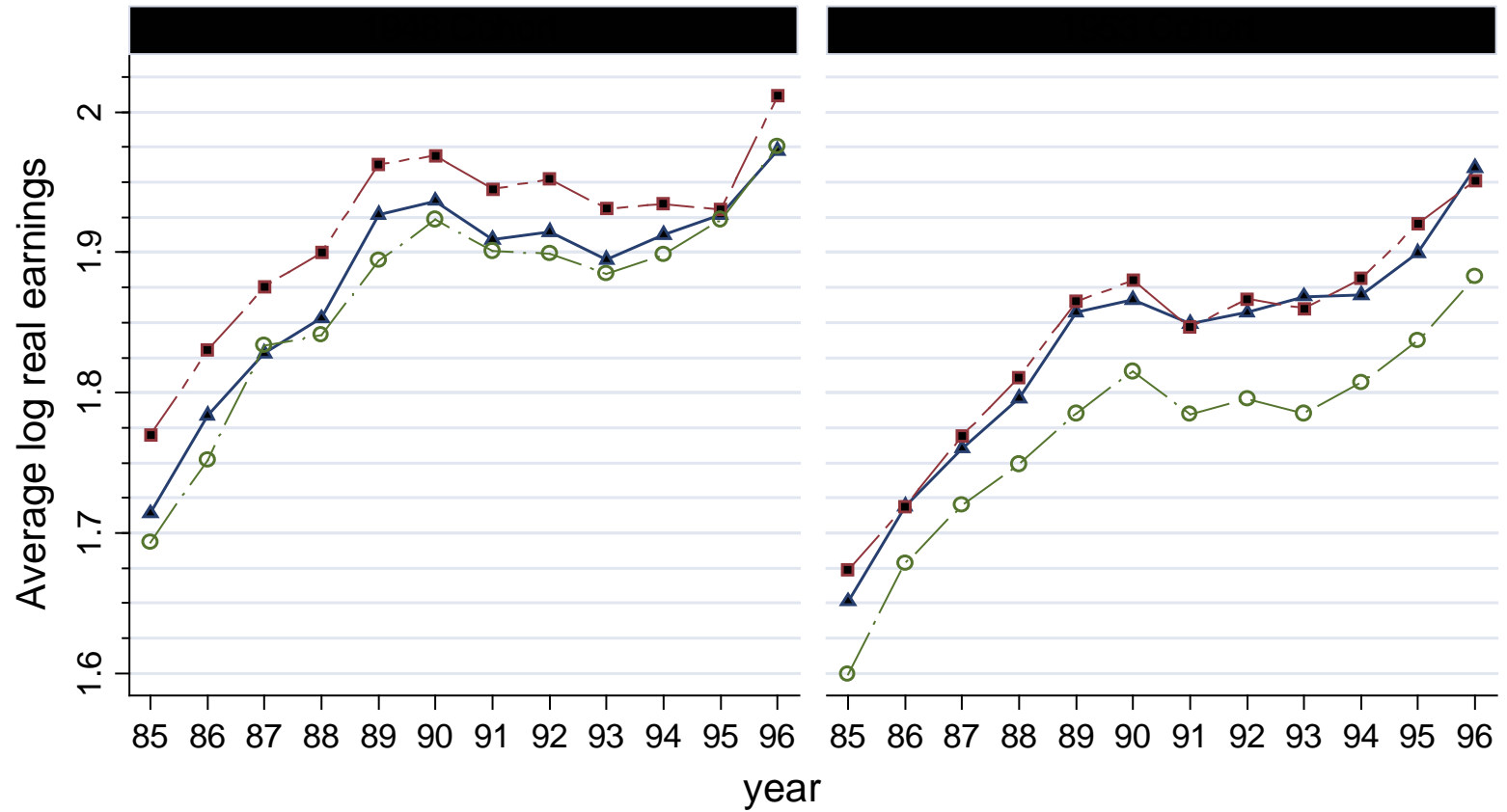
Table 1: The impact of the reform on educational attainment

	Differences-in-differences		
	Males and Females	Males	Females
All	1.42 (0.89)	0.88 (1.37)	2.11 (1.24)
Low father's education All abilities pooled	3.36 (0.91)	3.06 (1.36)	3.79 (1.30)
Low father's education Low ability	2.62 (1.28)	3.23 (2.03)	1.66 (1.59)
Low father's education High ability	4.53 (1.27)	2.97 (1.87)	6.71 (2.02)
High father's education All abilities pooled	-5.59 (1.88)	-7.66 (3.12)	-4.22 (2.72)

Note: Standard errors in round brackets allowing for clustering by municipality thus also allowing for arbitrary serial correlation.

Coefficients are interpreted as percentage effects on annual earnings.

Table 1: The impact of the reform on earnings.



Graphs by cohort

Ytterligare projekt

- Effekter på kriminalitet i två generationer.
”The effect of education on crime: an intergenerational perspective. IFAU WP 2011:20. Med Costas Meghir, Yale university, och Marieke Schnabel, UCL.
- Effekter på hälsa. Med Costas Meghir, Yale, och Emilia Simeonova, Princeton.

Ytterligare projekt

- Effekter på kognitiv och icke-kognitiv förmåga. Förändringar i resultat på IQ test mellan UGU och mönstringen. Studerar även effekter på test för befäslämplighet. Med Costas Meghir, Yale, och Emilia Simeonova, Princeton.
- Intergenerationell överföring av hälsa och humankapital. Med Costas Meghir, Yale, och Emilia Simeonova, Princeton.

Ytterligare projekt

- Effekter på inkomstfördelningen. Med Peter Fredriksson, Stockholms universitet.